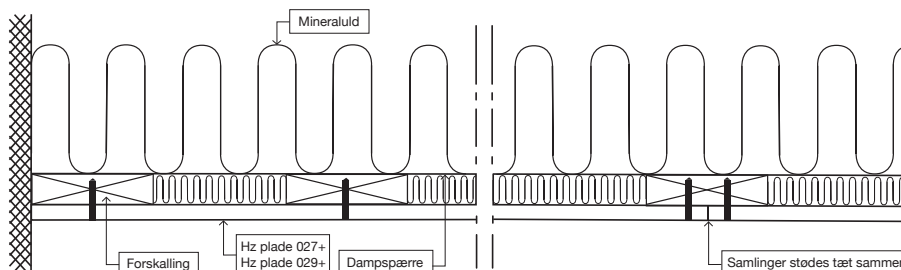


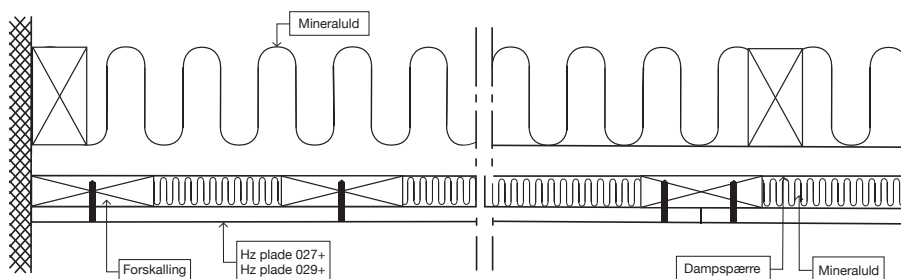
MONTERINGSVEJLEDNING

Hz Akustikplade 027+ og 029+

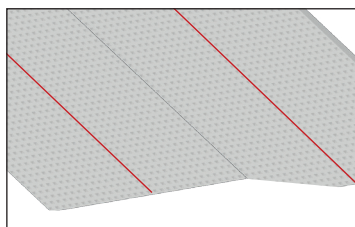
Montering med enkelt forskalling



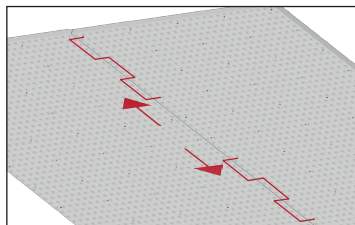
Montering med tværforskalling



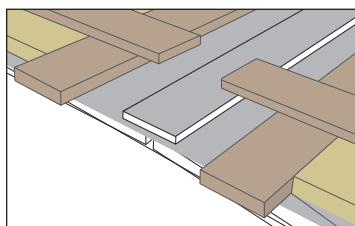
Pladerne monteres i et forbandt. For krav til montering af underlag henvises der til Hz Acoustics kvalitetssikringsdokument. **Bemærk at akustikfilten skal vende ned som overflade - ikke som bagside.**



Forskalling skal være med CC 300 mm.
Pladen monteres i længderetningen af forskallingen.
Pladen skrues først op langs pladens midte. Max. 150 mm imellem skrueerne.



Derefter skrues der langs kanten af den tilstødende plade ved at skrue som vist på tegningen.



Det anbefales at lave dilatationsfuge for hver 10. meter eller for hver 100 m².

Ved eksisterende dilatationsfuger skal disse følges.

Principtegning af dilatationsfuge.